



УТВЕРЖДАЮ
Директор МБОУ ВСОШ № 1
Н.А.Щекина
«03» июля 2020 г.

АКТ ОБСЛЕДОВАНИЯ объекта социальной инфраструктуры к паспорту доступности ОСИ № 11

г. Вышний Волочек

«03» июля 2020 г.

1. Общие сведения об объекте

1.1. Наименование (тип) объекта: *памятник градостроительства и архитектуры, поставлен на охрану постановлением Губернатора Тверской области от 26.10.2000 г. № 468.*

Сведения о размещении объекта:

- отдельно стоящее здание, 3 этажа, 1712,5 кв.м
- прилегающего земельного участка нет

Год постройки здания - 1868, последнего капитального ремонта – 1986 (*частичный капитальный ремонт: полы, оконные блоки*).

Дата предстоящих плановых ремонтных работ: *текущего – 2020 год, капитального – нет.*

Название организации (учреждения), (полное юридическое наименование – согласно Уставу, краткое наименование):

муниципальное бюджетное общеобразовательное учреждение «Вечерняя (сменная) общеобразовательная школа № 1», МБОУ ВСОШ № 1.

Юридический адрес организации (учреждения):

171157, Тверская область, г. Вышний Волочёк, ул. Коммунаров, д.1/2.

Основание для пользования объектом (оперативное управление, аренда, собственность): *безвозмездное пользование.*

Форма собственности (государственная, негосударственная): *государственная.*

Территориальная принадлежность (федеральная, региональная, муниципальная): *муниципальная.*

Вышестоящая организация (наименование):

Управление образования администрации Вышневолоцкого городского округа

Адрес вышестоящей организации, другие координаты:

171163, Российская Федерация, Тверская область, г. Вышний Волочек, Казанский проспект, д. 59-61/1.

2. Характеристика деятельности организации на объекте

Сфера деятельности (здравоохранение, образование, социальная защита, физическая культура и спорт, культура, связь и информация, транспорт, жилой фонд, потребительский рынок и сфера услуг, другое): *образование.*

Виды оказываемых услуг:

реализация основного общего и среднего общего образования детей и взрослых трудоспособного населения.

Форма оказания услуг: (на объекте, с длительным пребыванием, в т.ч. проживанием, на дому, дистанционно): *очно-заочно (на объекте, дистанционно).*

Категории обслуживаемого населения по возрасту: (дети, взрослые трудоспособного возраста, пожилые; все возрастные категории): *дети, взрослые трудоспособного возраста.*

Категории обслуживаемых инвалидов: инвалиды, передвигающиеся на коляске, инвалиды с нарушениями опорно-двигательного аппарата; нарушениями зрения, нарушениями слуха, нарушениями умственного развития: *с нарушениями умственного развития, инвалиды по общим заболеваниям.*

Плановая мощность: посещаемость (количество обслуживаемых в день), вместимость, пропускная способность:

посещаемость (количество обслуживаемых в день) – *140 (в первую смену -70, во вторую смену – 70).*

Участие в исполнении ИПР инвалида, ребенка-инвалида – *да.*

Дополнительная информация: школа филиалов и представительств не имеет.

Используется очно-заочная форма обучения. Школа работает в 2-е смены.

3. Состояние доступности объекта

Путь следования к объекту пассажирским транспортом (описать маршрут движения с использованием пассажирского транспорта):

инвалиды и другие маломобильные группы населения доставляются городским транспортом (пассажирские автобусы № 1, 2, 5) или самостоятельно, адаптированного пассажирского транспорта к объекту нет.

Путь к объекту от ближайшей остановки пассажирского транспорта:

расстояние до объекта от остановки транспорта - 100 м,

время движения (пешком) – 3 мин.

наличие выделенного от проезжей части пешеходного пути - да,

перекрестки: нерегулируемые.

Информация на пути следования к объекту (акустическая, тактильная, визуальная): *нет.*

Перепады высоты на пути (описать частичное отсутствие асфальтового покрытия, выбоины на асфальтовом покрытии): *отсутствует асфальтовое покрытие, имеются выбоины.*

Их обустройство для инвалидов на коляске: *нет.*

3. Организация доступности объекта для инвалидов – форма обслуживания.

№ п/п	Категория инвалидов (вид нарушения)	Вариант организации доступности объекта (формы обслуживания)*
1	Все категории инвалидов и МГН	
	<i>в том числе инвалиды:</i>	
2	передвигающиеся на креслах-колясках	ВНД
3	с нарушениями опорно-двигательного аппарата	ВНД
4	с нарушениями зрения	ВНД
5	с нарушениями слуха	ВНД
6	с нарушениями умственного развития	ВНД

* Указывается один из вариантов: “А”, “Б”, “ДУ”, “ВНД”.

Состояние доступности основных структурно-функциональных зон

№ п/п	Основные структурно-функциональные зоны	Состояние доступности, в том числе для основных категорий инвалидов **	Приложение номер фото
1	Территория, прилегающая к зданию (участок)	ВНД	1
2	Вход (входы) в здание	ВНД	2
3	Путь (пути) движения внутри здания (в т.ч. пути эвакуации)	ВНД	3
4	Зона целевого назначения здания (целевого посещения объекта)	ВНД	4
5	Санитарно-гигиенические помещения	ВНД	5
6	Система информации и связи (на всех зонах)	ВНД	-
7	Пути движения к объекту (от остановки транспорта)	ВНД	6

** Указывается: ДП-В – доступно полностью всем; ДП-И (К, О, С, Г, У) – доступно полностью избирательно (указать категории инвалидов); ДЧ-В – доступно частично всем; ДЧ-И (К, О, С, Г, У) – доступно частично избирательно (указать категории инвалидов); ДУ – доступно условно; ВНД – недоступно.

ИТОГОВОЕ ЗАКЛЮЧЕНИЕ о состоянии доступности ОСИ: *ВНД*

Объект недоступен. Центральный вход в здание не соответствует нормам доступности маломобильных групп населения. Санитарно-гигиенические помещения не соответствуют нормам доступности для инвалидов и

маломобильных групп. Проведение мероприятий по техническому обустройству в связи с архитектурно-планировочными особенностями здания может быть выполнено только в порядке капитального ремонта или реконструкции. Визуальные, акустические, тактильные средства и устройства информации отсутствуют. На пути следования к объекту асфальтовое покрытие отсутствует, имеются препятствия - выбоины на дороге. Информация на пути следования к объекту, а также на прилегающей территории отсутствует. Нет системы связи на всех зонах. Нет стоянки для автомобилей с обозначенным местом для инвалидов.

Управленческое решение (проект)

Рекомендации по адаптации основных структурных элементов объекта:

№ п/п	Основные структурно-функциональные зоны объекта	Рекомендации по адаптации объекта (вид работы)*
1	Территория, прилегающая к зданию (участок)	асфальтирование покрытия, устранение неровностей, перепадов и препятствий для передвижения
2	Вход (входы) в здание	Обустройство входа в здание: (лестница наружная, подъемное устройство, входная площадка перед дверью) Обустройство входа путем замены входной группы.
3	Путь (пути) движения внутри здания (в т.ч. пути эвакуации)	Оборудование эвакуационного выхода, навеса, установка поручней, тактильных направляющих и обозначений. Установка тактильных табличек, тактильных направляющих на полу. Наложение контрастных полосок. Выравнивание путей движения, устранение препятствий.
4	Зона целевого назначения здания (целевого посещения объекта)	Приобретение и установка тактильной мнемосхемы; приобретение и установка информационных обозначений. Приобретение и установка информационного табло.
5	Санитарно-гигиенические помещения	Расширение дверных проемов и габаритов, установка поручня для унитаза и раковины, крючка для костылей. Установка кнопки вызова помощи. Установка тактильных табличек и обозначений

6	Система информации на объекте (на всех зонах)	Установка информационно-тактильного знака около входной двери Установка визуальных средств, установка акустических средств
7	Пути движения к объекту (от остановки транспорта)	Асфальтирование территории, устройство бордюров, и обустройство съездов в местах пересечения тротуара с проезжей частью
8	Все зоны и участки	Текущий ремонт

* Указывается один из вариантов (видов работ): не нуждается; ремонт (текущий, капитальный); индивидуальное решение с ТСР; технические решения невозможны – организация альтернативной формы обслуживания.

Период проведения работ: с 2020 г. по 2030 г. в рамках исполнения по плану при выделении денежных средств.

Ожидаемый результат (по состоянию доступности) после выполнения работ по адаптации: *доступность объекта малодоступным группам населения.*

Оценка результата исполнения программы, плана (по состоянию доступности): *удовлетворительно.*

Для принятия решения требуется, не требуется (*нужное подчеркнуть*):

- согласование на Комиссии по координации деятельности в сфере формирования доступной среды жизнедеятельности для инвалидов и других маломобильных групп населения на территории г. Вышний Волочек;

- согласование работ с надзорными органами (*в сфере проектирования и строительства, архитектуры, охраны памятников, другое – указать*) с отделом архитектуры, охраны памятников;

- техническая экспертиза; разработка проектно-сметной документации; согласование с вышестоящей организацией (собственником объекта); согласование с общественными организациями инвалидов.

Имеется заключение уполномоченной организации о состоянии доступности объекта (*наименование документа и выдавшей его организации, дата*), прилагается

Особые отметки: _____

ПРИЛОЖЕНИЯ:

Результаты обследования:

1. Территории, прилегающей к объекту	на	2-х	л.
2. Входа (входов) в здание	на	2-х	л.
3. Путей движения в здании	на	1-м	л.
4. Зоны целевого назначения объекта	на	1-м	л.
5. Санитарно-гигиенических помещений	на	1-м	л.
6. Системы информации (и связи) на объекте	на	1-м	л.

Результаты фотофиксации на объекте на 13-ти л.

Другое (в том числе дополнительная информация о путях движения к объекту)

Руководитель
рабочей группы

Директор МБОУ ВСОШ № 1
Н.А. Щекина
(должность, ФИО)


(подпись)

Члены рабочей группы

Заведующий хозяйством
Л.Б. Логинова
(должность, ФИО)


(подпись)

Социальный педагог
Н.Е. Куликова
(должность, ФИО)


(подпись)

В том числе:

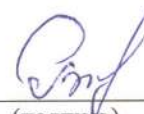
представители общественных
организаций инвалидов (по
согласованию)

Председатель МО ВОС
А.С. Некрасов
(должность, ФИО)


(подпись)

представители организации,
расположенной на объекте

Техник ХЭУ
администрации ВВолоцкого
городского округа
И.П. Быкова
(должность, ФИО)


(подпись)

Инженер УО
администрации ВВолоцкого
городского округа
Т.Н. Ваганова
(должность, ФИО)


(подпись)

Секретарь УО
администрации ВВолоцкого
городского округа
С.В. Малышкина
(должность, ФИО)


(подпись)

Руководитель комитета
по управлению имуществом
М.В. Синькова
(должность, ФИО)


(подпись)

Управленческое решение согласовано « 17 » 07 2020 года.

**I. Результаты обследования
территории, прилегающей к зданию (участка)**

1. Территория прилегающая к зданию муниципального бюджетного общеобразовательного учреждения «Вечерняя (сменная) общеобразовательная школа № 1» 171157, Тверская область, г. Вышний Волочек, ул. Коммунаров, д.1/2

№	Наименование функционально-планировочного элемента	Наличие элемента			Выявленные нарушения и замечания		Работы по адаптации объектов	
		есть/нет	№ на плане	№ фото	Содержание	Значимо для инвалида (категория)	Содержание	Виды работ
1.1	Вход (входы) на территорию	нет	-	-	не оборудованы указатели на путях движения	для всех категорий	оборудование указателей на путях движения	текущий ремонт
1.2	Путь (пути) движения на территории	нет	-	-	отсутствие асфальтирования территории, бордюров, и обустройства съездов в местах пресечения тротуара с проезжей частью	для всех категорий	асфальтирование территории, устройство бордюров, и обустройство съездов в местах пресечения тротуара с проезжей частью	строительные работы
1.3	Лестница (наружная)	нет	-	-	отсутствие обустройства лестницы наружной, подъемного устройства, входной площадки перед дверью, обустройства входа в здание	Для инвалидов (О) (К)	обустройство входа в здание: (лестница наружная, подъемное устройство, входная площадка перед дверью) Обустройство входа путем замены входной группы.	строительные работы
1.4	Автостоянка и парковка	нет	-	-	Отсутствие площадки для парковки, отсутствие разметки «Парковка для инвалида»	Для инвалидов (О) (К)	Устройство парковочных мест, Нанесение разметки, знаков	Строительные работы
1.5	Общие требования к зоне	-	-	-	-	-	-	-

II. Заключение по зоне:

Наименование структурно-функциональной зоны	Состояние доступности* к Акту обследования ОСИ	Приложение		Рекомендации по адаптации (вид работы)** к Акту обследования ОСИ
		№ на плане	№ фото	
Территория, прилегающая к зданию	ДНВ	-	-	Строительные работы

указывается: ДП-В - доступно полностью всем; ДП-И (К, О, С, Г, У) – доступно полностью избирательно (указать категории инвалидов); ДЧ-В - доступно частично всем; ДЧ-И (К, О, С, Г, У) – доступно частично избирательно (указать категории инвалидов); ДУ - доступно условно, ВНД - недоступно

***указывается один из вариантов: не нуждается; ремонт (текущий, капитальный); индивидуальное решение с ТСР; технические решения невозможны – организация альтернативной формы обслуживания*

Комментарий к заключению: _____

I. Результаты обследования:

Входа (входов) в здание Муниципального бюджетного общеобразовательного учреждения «Вечерняя (сменная) общеобразовательная школа № 1»
171157, Тверская область, г. Вышний Волочек, ул. Коммунаров, д.1/2

№ п/п	Наименование функционально-планировочного элемента	Наличие элемента			Выявленные нарушения и замечания		Работы по адаптации объектов	
		есть/нет	№ на плане	№ фото	Содержание	Значимо для инвалида (категория)	Содержание	Виды работ
2.1	Лестница (наружная)	есть	-	-	Отсутствие обустройства лестницы наружной, подъемного устройства, входной площадки перед дверью, обустройства входа в здание	Для инвалидов (О) (К)	обустройство входа в здание: (лестница наружная, подъемное устройство, входная площадка перед дверью) Обустройство входа путем замены входной группы.	строительные работы
2.2	Входная площадка (перед дверью)	есть	-	-	Отсутствие кнопки вызова, тактильной таблички, вывески с названием учреждения и режимом работы, выполненной рельефно-точечным шрифтом Брайля	Для всех категорий	Установка кнопки вызова, тактильной таблички, вывески с названием учреждения и режимом работы, выполненной рельефно-точечным шрифтом Брайля	Строительные работы
2.3	Дверь (входная)	есть	-	-	Высота порога более 0,0025, нет фиксатора дверей, маркировки на полотнах дверей на высоте 1,2-1,5м	Для инвалидов (О) (К) (С)	Демонтаж порогов или уменьшение до указанной величины, нанесение яркой маркировки дверей	Строительные работы
2.4	Тамбур	нет	-	-	-	-	-	-
	Общие требования к зоне	-	-	-	-	-	-	-

II. Заключение по зоне:

Наименование структурно-функциональной зоны	Состояние доступности* к Акту обследования ОСИ)	Приложение		Рекомендации по адаптации (вид работы)**к Акту обследования ОСИ
		№ на плане	№ фото	
Вход (входы) в здание	ВНД	-	-	Установка необходимого оборудования, строительного-монтажные работы

указывается: ДП-В - доступно полностью всем; ДП-И (К, О, С, Г, У) – доступно полностью избирательно (указать категории инвалидов); ДЧ-В - доступно частично всем; ДЧ-И (К, О, С, Г, У) – доступно частично избирательно (указать категории инвалидов); ДУ - доступно условно, ВНД - недоступно

***указывается один из вариантов: не нуждается; ремонт (текущий, капитальный); индивидуальное решение с ТСР; технические решения невозможны – организация альтернативной формы обслуживания*

Комментарий к заключению: _____

I. Результаты обследования:

Пути (путей) движения внутри здания (в т.ч. путей эвакуации) муниципального бюджетного общеобразовательного учреждения «Вечерняя (сменная) общеобразовательная школа № 1» 171157, Тверская область, г. Вышний Волочек, ул. Коммунаров, д.1/2

№ п/п	Наименование функционально-планировочного элемента	Наличие элемента			Выявленные нарушения и замечания		Работы по адаптации объектов	
		есть/нет	№ на плане	№ фото	Содержание	Значимо для инвалида (категория)	Содержание	Виды работ
3.1	Коридор (вестибюль, зона ожидания)	есть	-	-	Нет тактильных и информационных указателей, обеспечивающих непрерывность информации, своевременное ориентирование	К,О,Г,С	Оборудование путей движения и вестибюля информационными и тактильными указателями	Установка тактильных табличек
3.2	Лестница (внутри здания)	есть	-	-	Невозможно техническое решение	-	Приобретение лестничного ступенькохода	Приобретение оборудования
3.3	Пандус (внутри здания)	нет			Невозможно техническое решение	-	Приобретение лестничного ступенькохода	Приобретение оборудования
3.4	Лифт пассажирский (или подъемник)	нет			Невозможно техническое решение	-	Приобретение лестничного ступенькохода	Приобретение оборудования
3.5	Дверь	есть			-	-	-	-
3.6	Пути эвакуации (в т.ч. зоны безопасности)	есть			Не оборудованы в соответствии с нормативами	Для всех категорий инвалидов	Оборудовать пути эвакуации поручнями, тактильными табличками	
	Общие требования к зоне							

II Заключение по зоне:

Наименование структурно-функциональной зоны	Состояние доступности* (к Акту обследования ОСИ)	Приложение		Рекомендации по адаптации (вид работы)**к Акту обследования ОСИ
		№ на плане	№ фото	
Пути движения внутри здания (в т.ч. путей эвакуации)	ВНД			Установка необходимого оборудования, монтажные работы

* указывается: ДП-В - доступно полностью всем; ДП-И (К, О, С, Г, У) – доступно полностью избирательно (указать категории инвалидов); ДЧ-В - доступно частично всем; ДЧ-И (К, О, С, Г, У) – доступно частично избирательно (указать категории инвалидов); ДУ - доступно условно, ВНД – недоступно

**указывается один из вариантов: не нуждается; ремонт (текущий, капитальный); индивидуальное решение с ТСР; технические решения невозможны – организация альтернативной формы обслуживания

Комментарий к заключению: _____

I. Результаты обследования:

1. Зоны целевого назначения здания (целевого посещения объекта)

Вариант I – зона обслуживания муниципального бюджетного общеобразовательного учреждения «Вечерняя (сменная) общеобразовательная школа № 1» 171157, Тверская область, г. Вышний Волочек, ул. Коммунаров, д.1/2

№	Наименование функционально-планировочного элемента	Наличие элемента			Выявленные нарушения и замечания		Работы по адаптации объектов	
		есть/нет	№ на плане	№ фото	Содержание	Значимо для инвалидов (категория)	Содержание	Виды работ
4.1	Кабинетная форма обслуживания	есть	-	-	Не определена зона для кресла коляски, отсутствует оборудование специальными приборами для лиц с дефектами слуха и зрения	К,О	Определить зону для кресла коляски, установить тактильную мнемосхему, информационные обозначения, информационного табло	Определить зону Приобрести оборудование
4.2	Зальная форма обслуживания	нет	-	-	-	-	-	-
4.3	Прилавочная форма обслуживания	нет	-	-	-	-	-	-
4.4	Форма обслуживания с перемещением по маршруту	есть	-	-	-	ДЧ –И (К) ДП –(О)	Установка тактильных табличек	Монтажные работы
4.5	Кабина индивидуального обслуживания	нет	-	-	-	-	-	-
	Общие требования к зоне							

II Заключение по зоне:

Наименование структурно-функциональной зоны	Состояние доступности* к Акту обследования ОСИ	Приложение		Рекомендации по адаптации (вид работы)** к Акту обследования ОСИ
		№ на плане	№ фото	
Зона обслуживания инвалидов	ВНД	-	-	Монтажные работы

* указывается: ДП-В - доступно полностью всем; ДП-И (К, О, С, Г, У) – доступно полностью избирательно (указать категории инвалидов); ДЧ-В - доступно частично всем; ДЧ-И (К, О, С, Г, У) – доступно частично избирательно (указать категории инвалидов); ДУ - доступно условно, ВНД - недоступно

**указывается один из вариантов: не нуждается; ремонт (текущий, капитальный); индивидуальное решение с ТСР; технические решения невозможны – организация альтернативной формы обслуживания

Комментарий к заключению: _____

I. Результаты обследования:

Санитарно-гигиенических помещений инвалидов муниципального бюджетного общеобразовательного учреждения «Вечерняя (сменная) общеобразовательная школа № 1» 171157, Тверская область, г. Вышний Волочек, ул. Коммунаров, д.1/2

№	Наименование функционально-планировочного элемента	Наличие элемента			Выявленные нарушения и замечания		Работы по адаптации объектов	
		есть/нет	№ на плане	№ фото	Содержание	Значимо для инвалида (категория)	Содержание	Виды работ
5.1	Туалетная комната	есть			Не оборудованы в соответствии с нормативом дверные проемы, нет площадки для разворота, нет опорных поручней для унитаза и раковины, нет крючка для костылей, не установлена кнопка вызова помощи, нет тактильных табличек обозначений	Для всех категорий инвалидов	Расширение дверных проемов и площадки для разворота, установка поручней для унитаза и раковины, крючка для костылей, кнопки вызова помощи, тактильных табличек и обозначений	Установка необходимого оборудования, строительные монтажные работы
5.2	Душевая/ванная комната	нет	-	-	-	-	-	-
5.3	Бытовая комната (гардеробная)	нет	-	-	-	-	-	-
	Общие требования к зоне							

II Заключение по зоне:

Наименование структурно-функциональной зоны	Состояние доступности* к Акту обследования ОСИ	Приложение		Рекомендации по адаптации (вид работы)**к Акту обследования ОСИ
		№ на плане	№ фото	
Санитарно-гигиенические помещения	ВНД	-	-	Установка необходимого оборудования, строительные монтажные работы

*указывается: ДП-В - доступно полностью всем; ДП-И (К, О, С, Г, У) – доступно полностью избирательно (указать категории инвалидов); ДЧ-В - доступно частично всем; ДЧ-И (К, О, С, Г, У) – доступно частично избирательно (указать категории инвалидов); ДУ - доступно условно, ВНД – недоступно

**указывается один из вариантов: не нуждается; ремонт (текущий, капитальный); индивидуальное решение с ТСР; технические решения невозможны – организация альтернативной формы обслуживания

Комментарий к заключению: _____

І. Результаты обследования:

1. Системы информации на объекте муниципального бюджетного общеобразовательного учреждения «Вечерняя (сменная) общеобразовательная школа № 1» 171157, Тверская область, г. Вышний Волочек, ул. Коммунаров, д.1/2

№	Наименование функционально-планировочного элемента	Наличие элемента			Выявленные нарушения и замечания		Работы по адаптации объектов	
		есть/нет	№ на плане	№ фото	Содержание	Значимо для инвалида (категория)	Содержание	Виды работ
6.1	Визуальные средства	нет	-	-	Установка визуальных средств	Для всех категорий инвалидов	Установка визуальных средств	Строительно монтажные работы
6.2	Акустические средства	нет	-	-	Отсутствуют акустических средств	Инвалиды категории (Г)	Установка акустических средств	Строительно монтажные работы
6.3	Тактильные средства	нет	-	-	Отсутствуют информационно-тактильные знаки	Инвалиды категории (С)	Установка тактильных средств	Строительно монтажные работы
	Общие требования к зоне							

ІІ. Заключение по зоне:

Наименование структурно-функциональной зоны	Состояние доступности* к Акту обследования ОСИ	Приложение		Рекомендации по адаптации (вид работы)** к Акту обследования ОСИ
		№ на плане	№ фото	
Системы информации на объекте	ВНД	-	-	Установка необходимого оборудования и строительно-монтажные работы

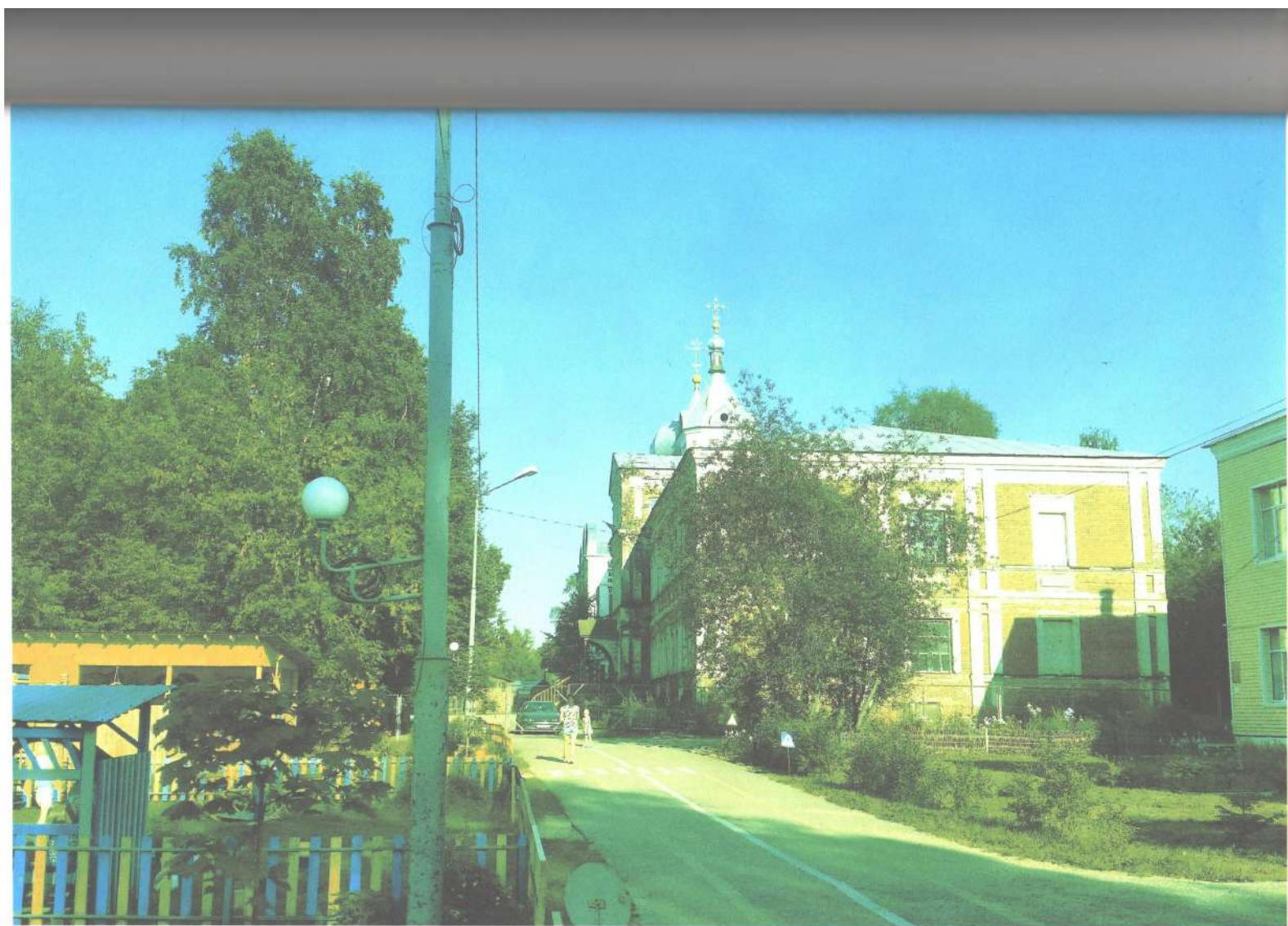
* указывается: ДП-В - доступно полностью всем; ДП-И (К, О, С, Г, У) – доступно полностью избирательно (указать категории инвалидов); ДЧ-В - доступно частично всем; ДЧ-И (К, О, С, Г, У) – доступно частично избирательно (указать категории инвалидов); ДУ - доступно условно, ВНД - недоступно

**указывается один из вариантов: не нуждается; ремонт (текущий, капитальный); индивидуальное решение с ТСР; технические решения невозможны – организация альтернативной формы обслуживания

Комментарий к заключению: _____



Вид с улицы Степана Разина

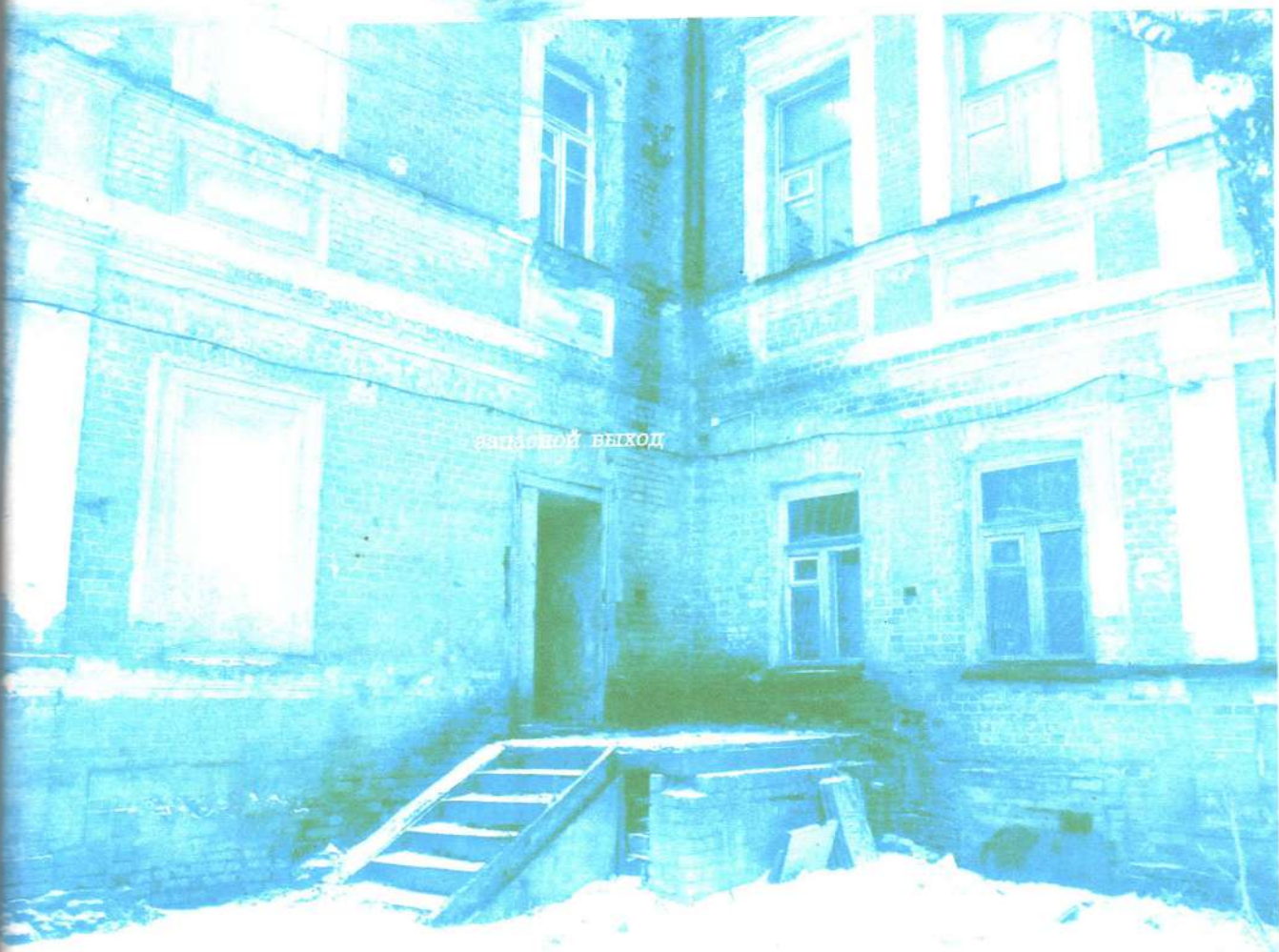


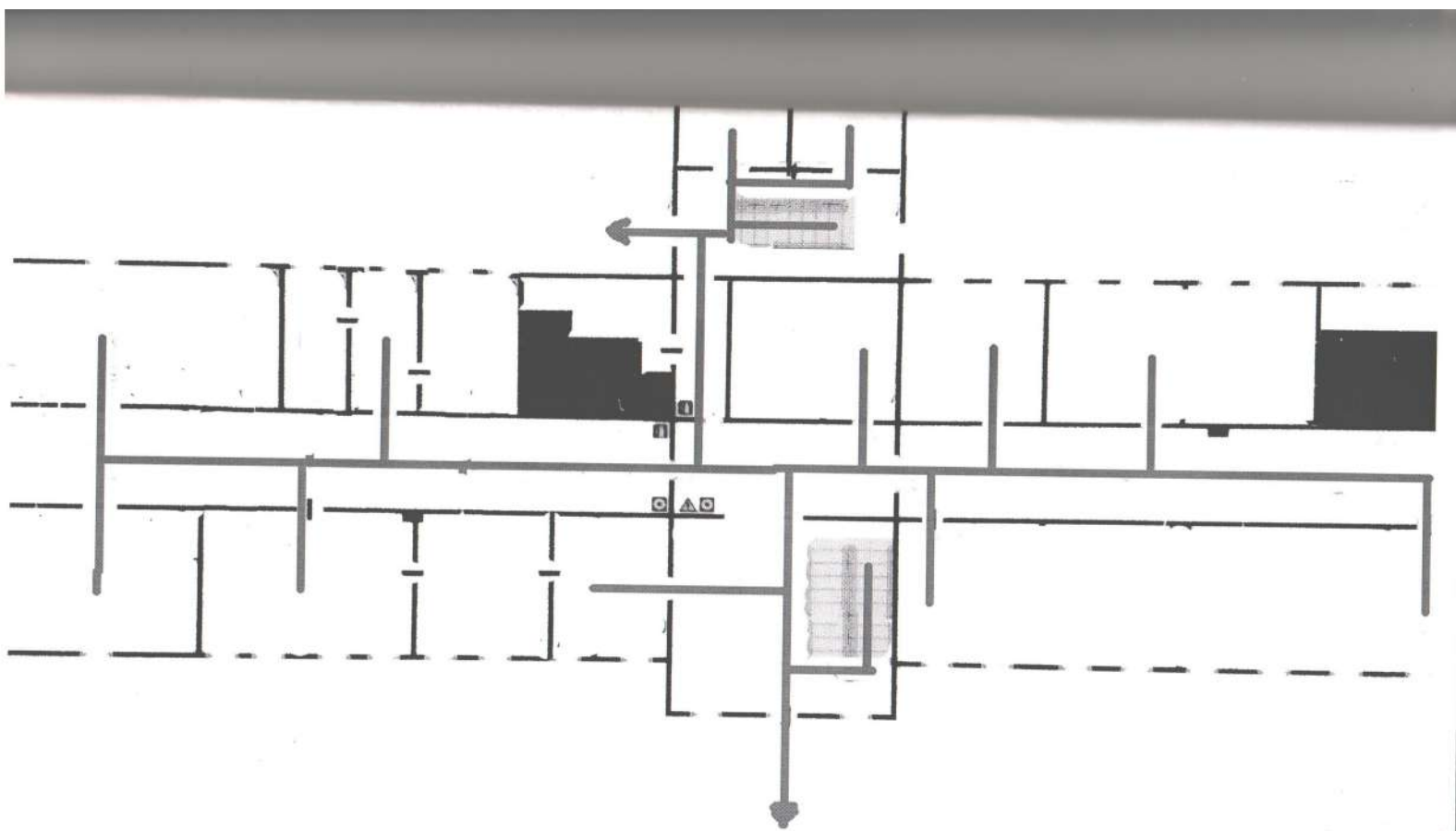


Вид с улицы коммунаров с восточной стороны



Вид с улицы Кашуцаров в сторону строения

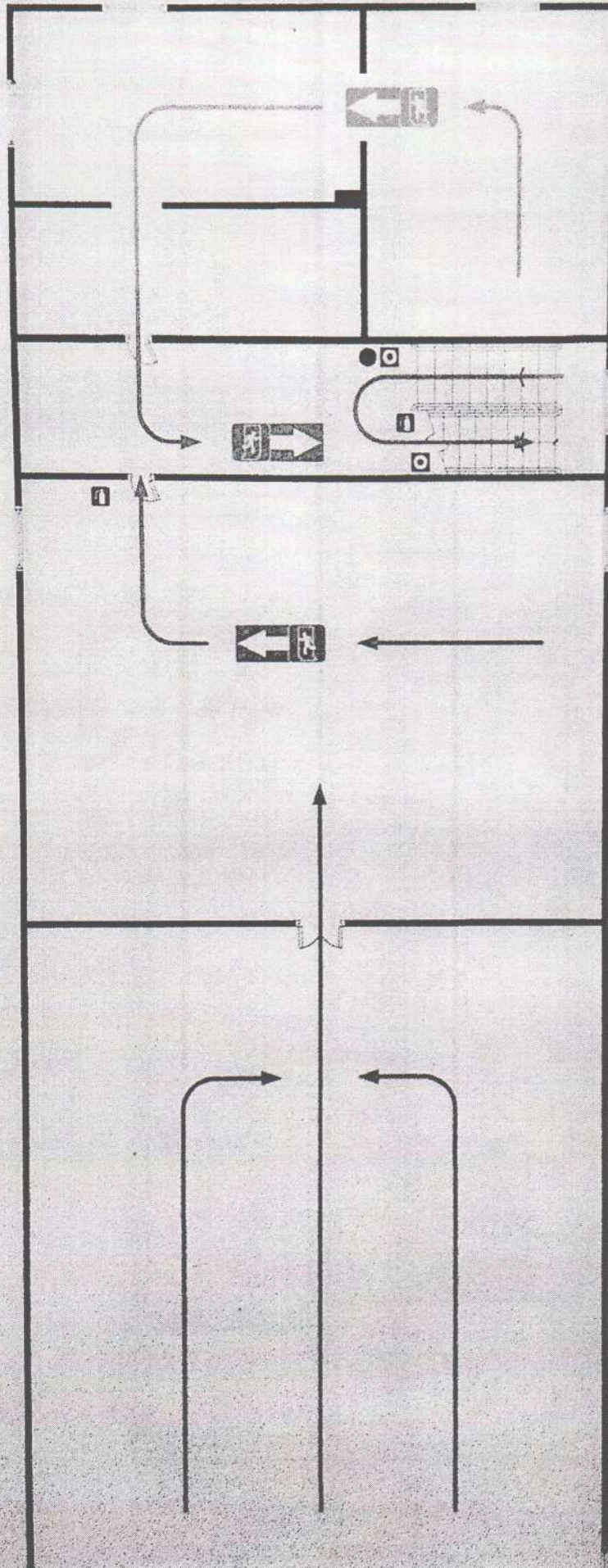




План эвакуации первого этажа МБОУ ВСОШ №1

пожаре МБОУ ВСОШ №1
3-Этаж

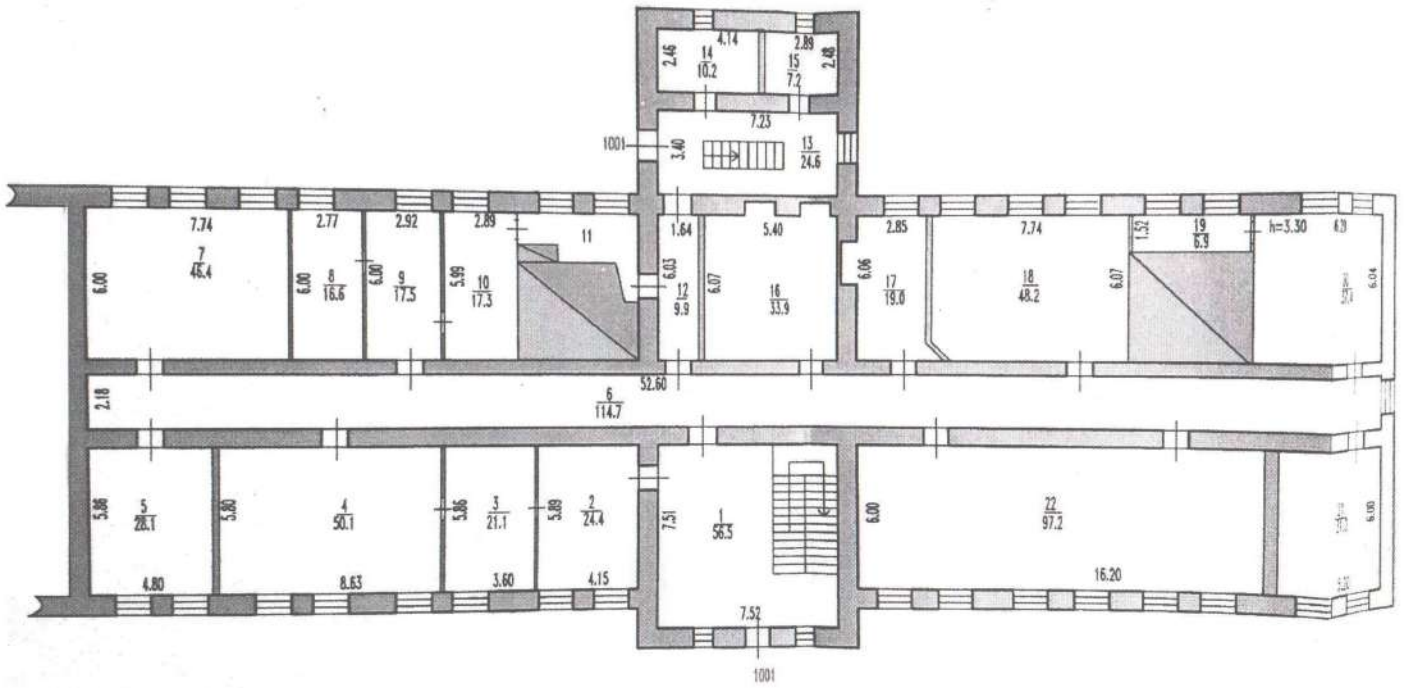
Н.А. Ш



Действие при пожаре Сохранять спокойствие!	
1 Сообщить по телефону	<ul style="list-style-type: none"> • адрес объекта • что случилось • имеются ли пострадавшие • свою фамилию
2 Эвакуировать людей	<ul style="list-style-type: none"> • сориентироваться по знакам направления движения • взять с собой пострадавших
3 По возможности принять меры по тушению пожара	<ul style="list-style-type: none"> • использовать средства противопожарной защиты • при необходимости обесточить помещение

-  -кнопка пожарной сигнализации
-  -огнетушитель
-  -Ваше место положения
-  -эвакуационный выход
-  - направление движения к эвакуационному выходу
-  -путь к основному эвакуационному выходу
-  -направление движения к запасному эвакуационному выходу

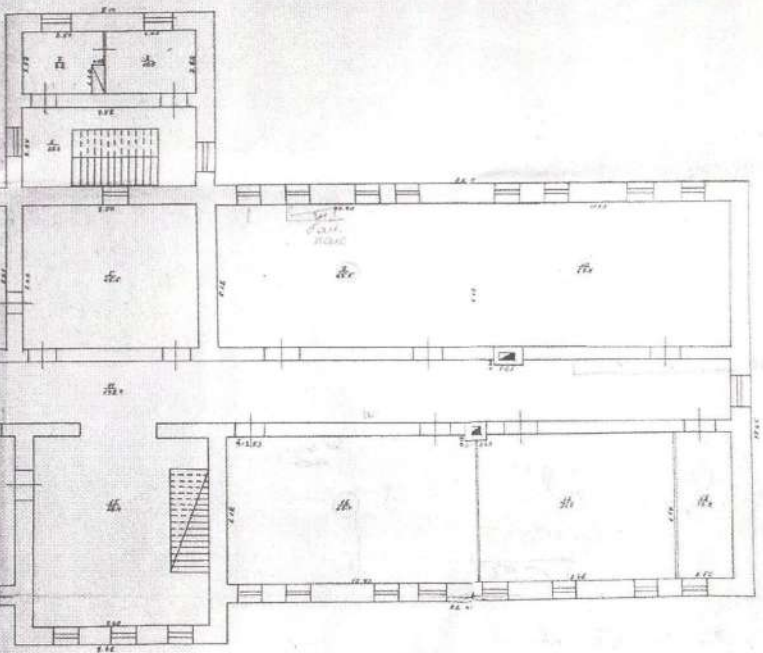
1-й этаж



Handwritten notes in the top left corner.

PROJEKT DER KUNST-ANSTALT
VON H. KUNSTHAUS
L. BRUNNEN

Handwritten notes in the top right corner.



План эвакуации 1 этажа

